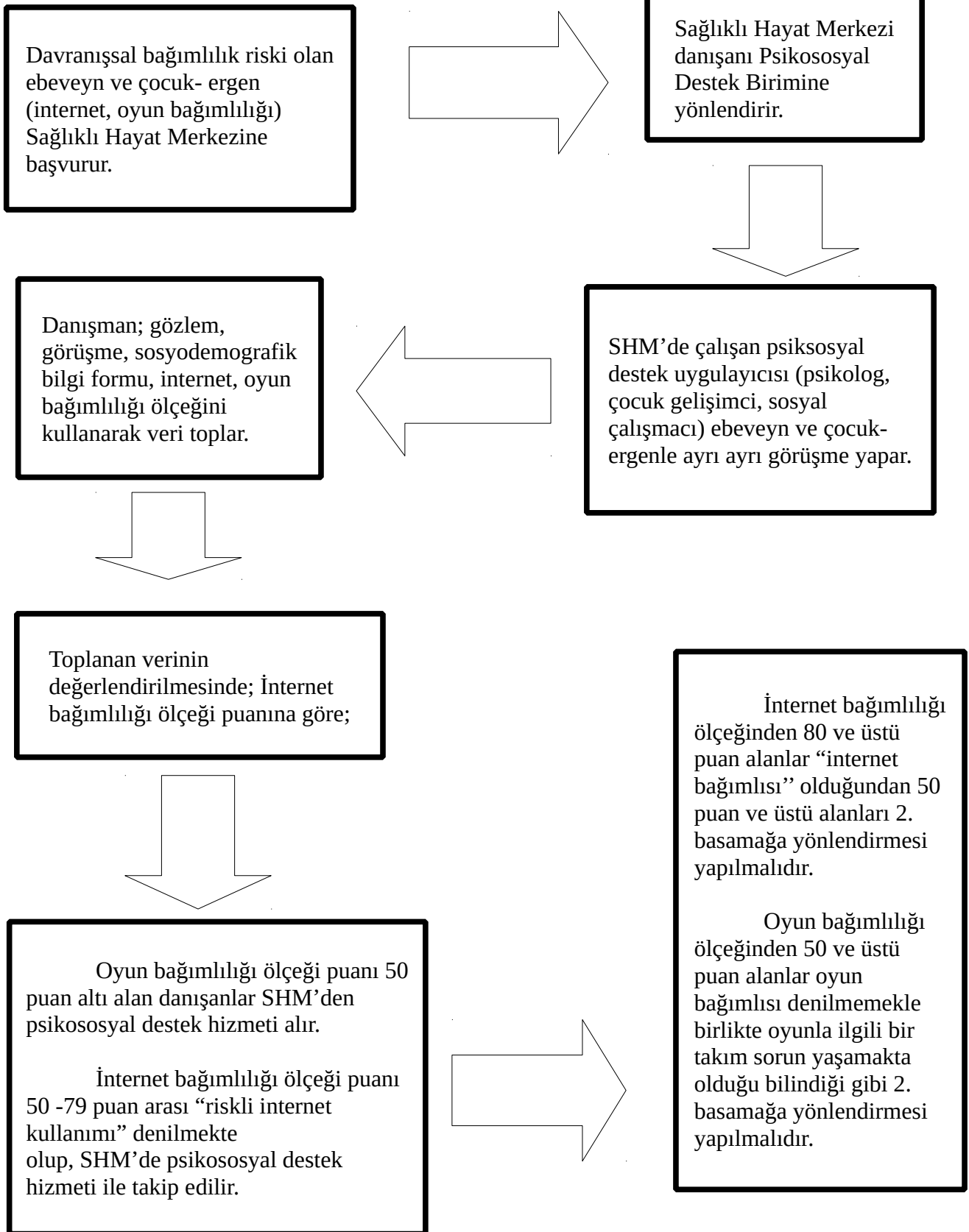


## Çocuk Ergen Psikososyal Danışmanlık Hizmeti İş akışı

Davranışsal bağımlılığa yönelik (internet, oyun, kumar) aşırı kullanmaya yönelik isteğinin önüne geçememekte ve bağlı olunan davranışıyla geçirilen zaman önemini yitirmektedir. Yoksunluk yaşadığında ise aşırı sinirlilik hali, saldırgan olma durumu gözlenmekte, bireyin okul, iş-sosyal yaşantısı ve aile hayatı giderek bozulma durumudur.



## Yetişkin Psikososyal Danışmanlık Hizmeti İş Akışı

Davranışsal Bağımlılık; fiziksel bir maddeye dayandırılmayan bağımlılıklar, davranış tabanlı bağımlılıklar olarak tanımlanabilir. Patolojik kumar oynama; oyun olanaklarının artmasıyla birlikte yaygınlığı günden güne artan, genellikle gerektiği gibi tanı konulamayan, zor tedavi edilebilen ve bireyin yaşam alanını giderek artan biçimde kısıtlayan bir bozukluktur.

